

Style color coaching

Un'esperienza che ti cambierà la vita



FRANCESCA LUISA BIANCHI

CONSULENZA D'IMMAGINE

Cell. 3357172984

L'analisi del colore è il primo step della consulenza di immagine e ha lo scopo di trovare la palette ideale che valorizzi la nostra combinazione pelle-occhi-capelli, facendoci apparire immediatamente più belle, più in forma, più giovani.

Identificare la nostra palette personale attraverso l'analisi del colore è fondamentale nella scelta di abiti e accessori, ma anche di capelli e make up, per creare un fantastico senso di armonia e di bellezza.



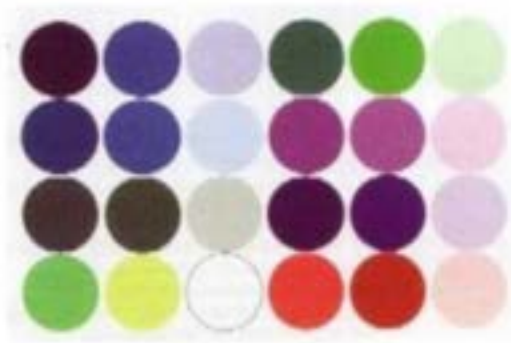
Primavera



Estate



Autunno



Inverno

L'uso corretto dei colori infatti, ha il potere di rendere occhi, pelle e capelli più luminosi e il sorriso più brillante: praticamente un lifting senza bisturi!

Viceversa i colori a noi avversi ci fanno apparire stanche e sciupate, se non addirittura più vecchie. Insomma giocano decisamente a nostro sfavore ed è bene saperle riconoscere ed evitare!

La teoria del colore si avvale anche di una serie di metalli, utili per individuare i gioielli che meglio valorizzano il nostro incarnato e i nostri occhi. L'analisi infatti è utile anche nella scelta di accessori che quotidianamente avviciniamo al nostro viso, come gli orecchini o gli occhiali.



Before



After

Altri vantaggi?

Un guardaroba coerente, dove tutto si abbina con tutto, facendo riferimento a un'unica palette cromatica. E poi sessioni di shopping veloci ed efficaci, senza più acquisti sbagliati. Insomma risparmio di tempo, spazio e denaro!

La seduta di Analisi del Colore è un'esperienza divertente e non invasiva. Si conclude con la segnalazione della propria palette personalizzata, da scaricare sul proprio smartphone per le prossime sessioni di shopping.

